



# Apresentação NATCO (ANGOLA) LDA.



Rua N'Dunduma  
N° 147 e N° 149  
Bairro Miramar  
Luanda/ Angola

## Introdução

- A Natco Lda é uma empresa angolana com sede em Luanda. A empresa adquiriu experiência e vastos conhecimentos no campo da logística diversificada de transporte e de suporte assim como com desalfandegamento aduaneiro em Angola ao longo das últimas décadas.
- No início, a Natco esteve profundamente empenhada no negócio de fornecimento e abastecimento do Grupo Transorga, provendo serviço de logística para a indústria mineira. A empresa fazia parte do Grupo Natco Transitários que se estabeleceu sucessivamente nos anos 80 e 90 com subsidiárias na Europa, Médio Oriente, Américas e Ásia.
- A Natco Angola atua como provedor independente de logística internacional ao serviço de qualquer mandante, no plano local e internacional, tendo evoluído para uma empresa orientada principalmente a prestação de serviços em Angola.

## Declaração de objetivos

A missão da Natco (Angola) Lda. é de providenciar serviços de excelência no ramo da transportação e logística internacional e local às companhias das indústrias de petróleo e energia, mineração, infra-estrutura e mercado grossista em Angola.

Prestamos os serviços com um alto grau de empenho com uma equipa de especialistas com experiência reconhecida e histórico comprovado. A nossa empresa tem como objetivo proporcionar soluções singulares, competitivas e com perfeita integração na cadeia de abastecimento dos nossos clientes.

Seguimos a política de manter um comportamento de responsabilidade social e ética. Constantemente queremos atuar como um prestador de serviços de confiança e boa reputação, fornecendo aos nossos clientes e parceiros o que esperam da nossa parte.

## Rede de agentes

A NATCO é inteiramente independente, e, por isso, tem desenvolvido um excelente relacionamento de trabalho com os mais apropriados despachantes aduaneiros e agentes transitários e de logística para todas as necessidades.

**Agentes marítimos e aduaneiros  
seleccionados em toda África**

**Provedores de logística  
dedicados à área do  
upstream nos principais  
centros de exploração e  
produção petrolífera**

**Agentes transitários reputados a  
nível global**

## Clientes de referências

A NATCO, em conjunto com os seus parceiros em África, fornece soluções integrais para a cadeia de abastecimento das seguintes indústrias.

**Petróleo e gás up-stream**

**Mineira**

**Aviação e Marítima**

**Infra-estruturas**

## Gestão de contas chave

Toda a nossa estratégia é focada em criar verdadeira parceria com os nossos clientes, com base em interesses largamente partilhados, para benefício mútuo.

Nomeamos gestores para as principais contas chave que são plenamente responsáveis pela condução do negócio.

Os seus benefícios são

- Soluções otimizadas e personalizadas a partir de uma única fonte
- Presença dedicada e pronto atendimento
- Flexibilidade, reacção rápida e fiabilidade
- Melhor custo-benefício
- Excelência operacional
- Administração e faturação em conformidade e com rapidez

## Atividades de transitário

Serviços adaptados às necessidades do cliente desde qualquer lugar na origem até ao seu destino final.

*- um verdadeiro porta-a-porta -*

- Carga aérea e marítima
- Transportes terrestres
- Transporte combinado integral
- Acessoria na área do comércio externo, importação e exportação
- Seguro de transporte

De forma a aperfeiçoar a cadeia de logística dos clientes, combinamos a nossa perícia e as melhores práticas na organização dos transportes, escolhendo os melhores itinerários e meios de transporte mais adequados.

## Tramitação aduaneira e desembaraço

Antes de cada operação, estudamos, revemos e elaboramos com o nosso cliente os possíveis cenários operacionais. Analisamos os procedimentos e regimes alfandegários aplicáveis e a documentação necessária.

Propomos as melhores práticas e procedimentos afim de assegurar a entrega rápida das cargas após sua chegada ao país.

Serviços de despachante próprios

- Importação definitiva e exportação
- Admissão temporária e re-exportação
- Regimes alfandegários especiais para a indústria petrolífera
- Componentes e peças de reposição em trânsito para navios e unidades offshore
- Desembaraço aduaneiro de navios e unidades offshore
  
- Pedidos de licenças de importação
- Serviços de consultoria



## Logística à exploração e produção petrolífera

### Reabastecimento

Encarregamo-nos das cargas a partir dos pontos de recepção nos fornecedores e fabricantes até às bases de abastecimento de materiais em locais remotos nas áreas de operações.

A chave do sucesso é logística de porta-a-porta para o reabastecimento da indústria.

- Gestão dos pedidos de compra
- Coordenação do fluxo da carga internacional
- Verificação da conformidade da documentação
- Organização da recolha e embarque da carga
- Monitorização e reporte ao longo da cadeia de transporte
- Recepção, tramitação e desembaraço aduaneiro, entrega

## Logística à exploração e produção petrolífera

### Apoio ao Offshore em terra

Desenvolvemos projetos de apoio logístico para o offshore e oferecemos soluções “Chave na mão” com equipas dedicadas, combinando todos os ingredientes da nossa paleta de serviços.

- Embarque e desembarque de cargas
- Movimentação de materiais entre bases
- Logística de transporte e apoio em terra
- Armazenagem aberta e coberta
- Movimentação de materiais por serviço marítimo costeiro
  
- Agenciamento marítimo, assistência à tripulação e abastecimento

Proporcionamos serviços ao longo da costa angolana e em países vizinhos da África Ocidental.

## Projetos da indústria de Energia e Mineração EPC

Organizamos projetos de transporte com uma forte rede de alianças com empresas bem reputadas de transportes rodoviários especializados, assim como operadores de cargas pesadas.

- Logística internacional
- Coordenação de operações no porto
- Tramitação e desembarço aduaneiro
- Gestão de transportes de cargas pesadas e sobredimensionadas
- Preparativos e entrega ao local da obra
- Fretamentos aéreos e marítimos

Nós ...

- Conduzimos estudos de viabilidade dentro do escopo definido pelo próprio cliente.
- Avaliamos instalações, recursos e meios, cenários operacionais, fornecedores de logística e seus produtos.
- Colaboramos a implantar escritórios, obter licenças e contratar pessoal.

## Luanda

### Sede da empresa

A Natco Angola Lda está idealmente localizada no Miramar, perto do porto e aeroporto em instalações próprias com estacionamento e área de recreio.

### Casa de hóspedes

para visitantes, no Miramar, Luanda

### Base de apoio no aeroporto

Situada no Terminal da Carga do Aeroporto Internacional de Luanda

### Base de apoio no Porto de Luanda

Suporte para operações portuárias e tramitação documentária

### Base de apoio Sonils

## Filiais de operações

As operações nacionais são coordenadas pela direcção da sede em Luanda.



## Armazenagem e Meios de transporte

Àrea de armazenagem

Vários tamanhos de àrea coberta  
Para carga seca e carga geral  
Com segurança permanente

Àrea de operações

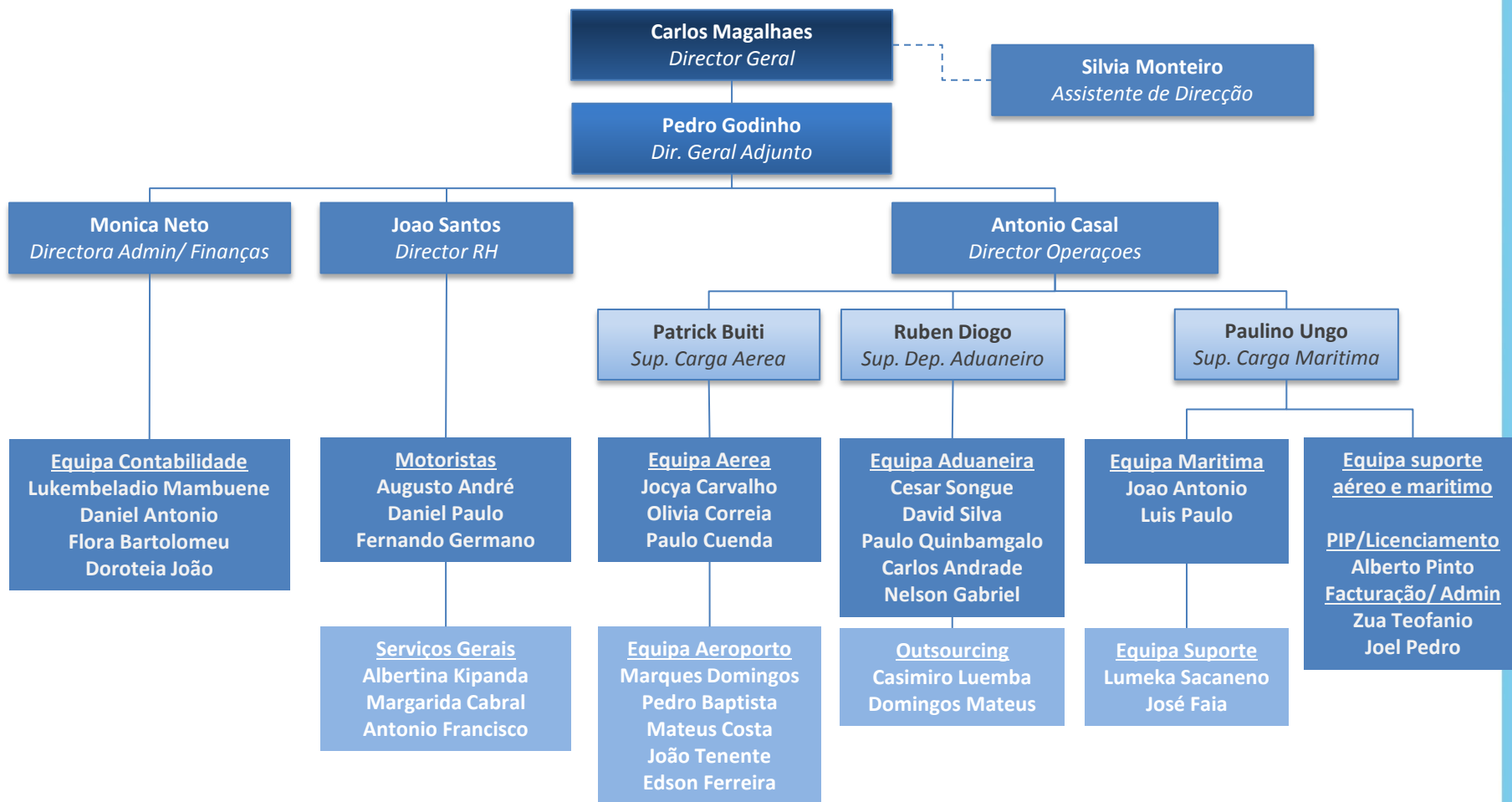
Vários tamanhos de àrea aberta  
Para estocagem de contentores e cargas convencionais  
Com segurança permanente

Àreas de armazenagem adicionais estão disponíveis em todo país, mediante pedido.

Meios de transporte

A Natco Angola dispõe de equipamento para todo tipo de carga, tal como, camiões, monta-cargas, grúas móveis, etc.

## Organigrama da Natco Luanda



## Política QSMS

Qualidade, Segurança no trabalho, Meio ambiente e Saúde

QSMS é parte integral da nossa diretriz empresarial e conduta dos nossos negócios.

A Natco Angola Lda tem normas e procedimentos postos em prática e o pessoal foi treinado e compreende o funcionamento das políticas e das regras associadas. O compromisso da alta gerência atinge os processos operativos no trabalho diário, assegurando desta forma um alto padrão de qualidade.

Dedicamo-nos a preservar e a melhorar o meio em que trabalhamos e a prover um ambiente saudável e seguro para todas as pessoas envolvidas nos nossos projetos. Os nossos parceiros e subcontratados são avaliados e escolhidos ao critério dos estandartes QSMS implementados.

O nosso alvo é a melhoria contínua do nosso desempenho em QSMS em todos os níveis operativos.





Muito obrigado pelo seu interesse nos nossos serviços.  
©2015 - NATCO (ANGOLA) LDA.